



# TERRASSE GODIN

CONDOMINIUMS

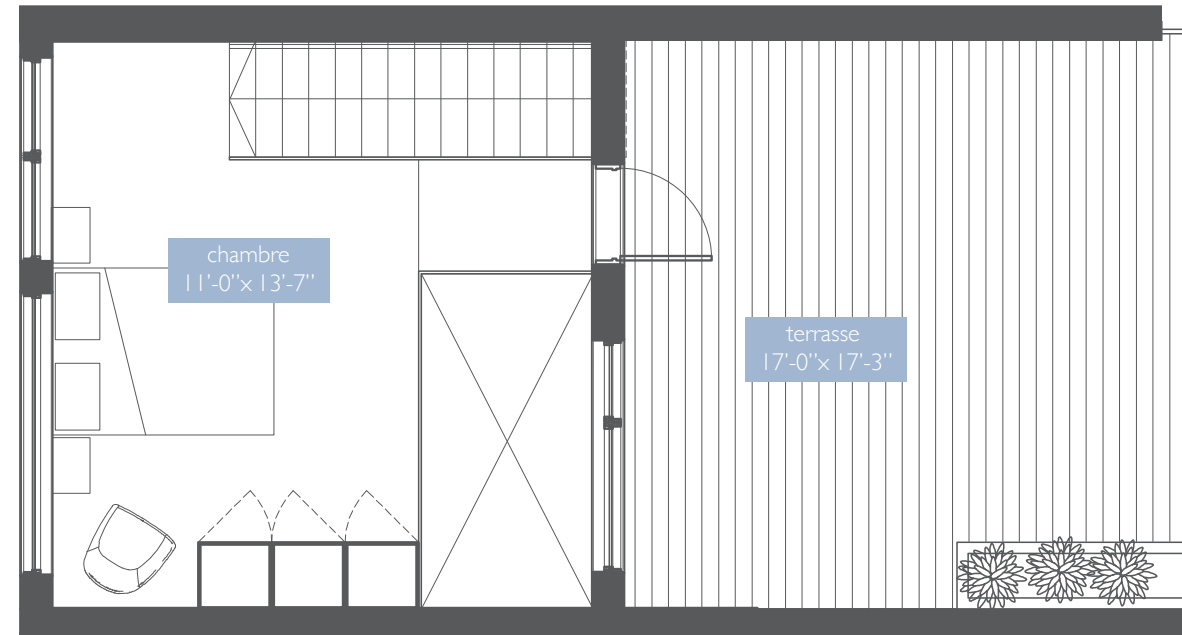
## TYPE F

2 CHAMBRES À COUCHER  
INTÉRIEUR

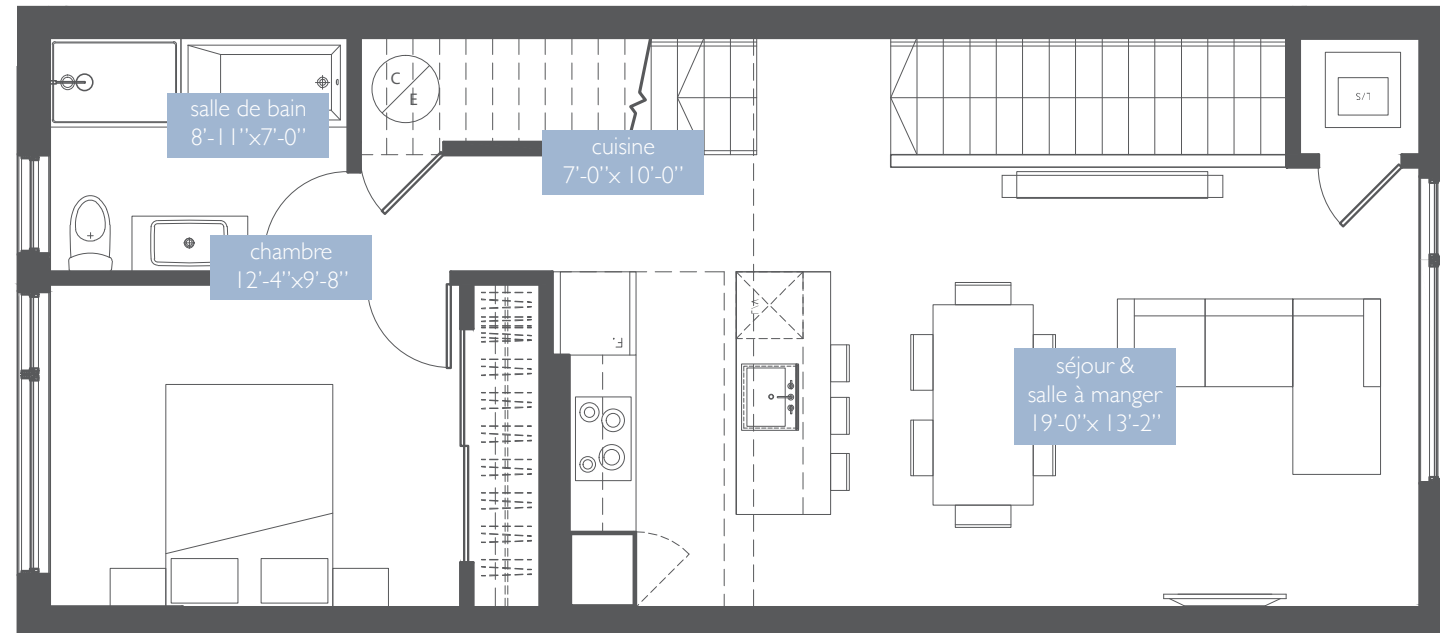
1106 pi.ca.(sq.ft.)

TERASSE

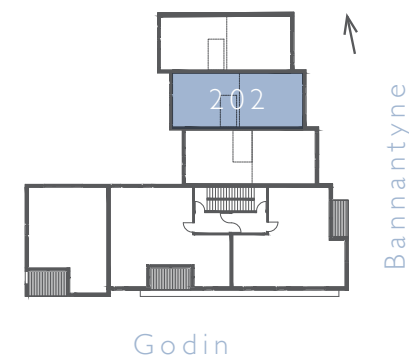
293 pi.ca.(sq.ft.)



3<sup>e</sup> étage - 328 pi.ca.



2<sup>e</sup> étage - 778 pi.ca.



Notes : Les plans et dimensions sont préliminaires et peuvent être sujets à changement sans préavis. La superficie indiquée est brute, approximative et donnée à titre indicatif seulement. Le plan est sujet à l'approbation de l'arrondissement Mercier-Hochelaga-Maisonneuve.

Plans and dimensions are preliminary and subject to modifications without advance notice. Specified gross area is approximate and for information purpose only. The floor plan is subject to Mercier-Hochelaga-Maisonneuve borough's approval.